

3年 数学 春課題小テスト 210

2. 次の (1) ～ (5) に答えなさい。

(1) $x = \frac{3}{2}$, $y = -\frac{4}{7}$ のとき, $3(2x - y) - 2(x + 2y)$ の値を求めなさい。

アイ

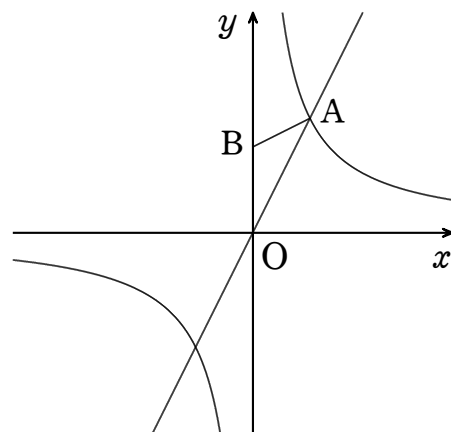
(2) 現在の A さんの年齢は B さんの年齢の 3 倍であり, 3 年後には A さんの年齢は B さんの年齢の 2 倍となる。現在より 3 年後の A さんの年齢を求めなさい。

ウエ 歳

(3) 関数 $y = 2x$ のグラフと関数 $y = \frac{a}{x}$ ($a > 0$) の

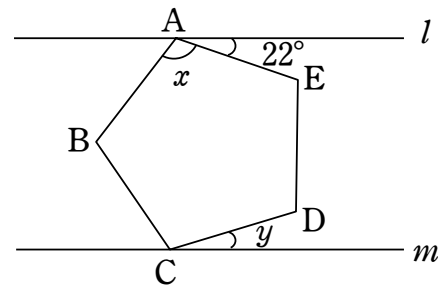
グラフが右の図のように x 座標が正である点 A で交わっている。 y 軸上に点 B(0, 3)をとると, $\triangle AOB$ の面積が 3 cm^2 になる。このとき, a の値を求めなさい。

$a =$ オ



- (4) 右の図のように、直線 l と直線 m が平行で、五角形 $ABCDE$ が正五角形であるとき、 $\angle x$ 、 $\angle y$ の大きさをそれぞれ求めなさい。

$\angle x =$ 度， $\angle y =$ 度



- (5) 右の図のように、底面の半径 6 cm 、高さ 4 cm の円すいを逆さにした容器 A と、底面の半径 4 cm 、高さ 10 cm の円柱形の容器 B がある。容器 A を水でいっぱい満たし、その水を空の容器 B に移すと容器 B の水面の高さは何 cm になるか求めなさい。

cm

